

Спецификация

Клей полиуретановый “TriS” строительный для пенополистирола



Специальный профессиональный однокомпонентный полиуретановый клей, предназначенный для приклеивания плит из пенополистирола и пенопласта монтажным пистолетом. Применяется при утеплении наружных стен, новых и существующих зданий. Благодаря применению клея, работа осуществляется быстро и без применения особых навыков. Сила приклеивания в 3 раза выше, чем растворами смесей. Так же возможно применение для надежной фиксации строительной кладки газобетонных, пазогребневых блоков и гипсовых изделий.

Одним баллоном можно приклеить пенополистирол на площади 8-12 м², при температуре от +5°С до +35°С. Желательный зазор между стеной и пенополистиролом должен быть не менее 5мм.

Клей удобно и легко наносится, а благодаря его применению монтаж плит из пенополистирола существенно упрощается.

Применение клея позволяет уже через 2 часа шлифовать и дюбелировать плиты из пенополистирола. Клей обладает высокой адгезией к бетону, минеральным основаниям, пенополистиролу, а также металлу и дереву. Имеет высокие теплоизоляционные и звукопоглощающие свойства.

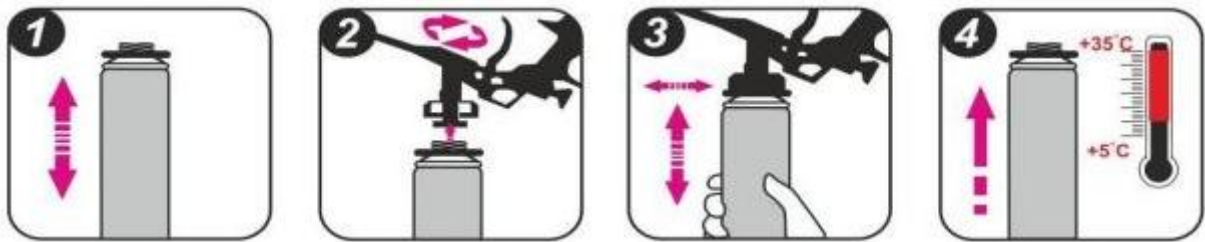
Основа	полиуретановый преполимер
Консистенция (после отверждения)	клеевой состав
Механизм отверждения	влажностная полимеризация
Цвет	светло-оранжевый
Образование поверхностной пленки (20°С/отн.влажность 65%), мин.	3
Ячеистая структура	80% закрытых ячеек
Время резки, мин.	8
Время отверждения (20°С/отн.влажность 65%), мин.	45
Прочность при растяжении, кПа	80
Прочность на сжатие при 10% деформации, кПа	18
Термостойкость, °С	от -40°С до +100°С
Относительная плотность (после отверждения), кг/м ³	20
Коэффициент теплопроводности, Вт/м К	0,03
Прилипаемость (адгезия), кПа	300
Водопоглощение за 24ч, % по объему, не более	0,02

Сферы применения

Применяется для фиксации всех видов пенополистирольных плит, пенопласта, а также возможно применение для других строительных материалов.

Необходимо учитывать количество, разнообразность форм и размеров блочных и железобетонных изделий и подходить к нанесению клея индивидуально, а также выводить первый слой максимально ровно к нулевой точке!

Инструкция по применению:



Баллон расположить клапаном вверх, прикрутить его к пистолету. Закрепив баллон в пистолете, следует интенсивно встряхнуть (минимум 20 раз) и расположить вверх дном. Количество выходящего клея регулировать спусковым регулировочным винтом и крючком пистолета (примерный диаметр выпускаемого клея составляет 1-2 см). Нанести клей на поверхность пенополистирольного блока или другого фиксируемого материала по краям, в зависимости от величины объекта стоит делать дополнительные линии клея к центру объекта или разместить их крестообразной формой. После нанесения клея на поверхность необходимо прижать фиксируемый объект к поверхности фиксации. Нужно максимально ровно вывести нулевую отметку по горизонтальной линии Вашего сооружения, что обеспечит дальнейшую простоту и точность работы. Температурный диапазон применения от -10°C до $+35^{\circ}\text{C}$.

Требования безопасности:

Изделие огнеопасно, защищать от перегрева и держать вдали от источников воспламенения, избегать попадания прямых солнечных лучей и курения во время работы. Может обусловить гиперчувствительность при вдыхании и контакте с кожей. Во время работы обеспечить достаточную вентиляцию. Носить защитные очки и перчатки. Хранить в недоступном для детей месте.

Хранение :

Баллон следует хранить и транспортировать в вертикальном положении. Хранить в сухом и прохладном месте при температуре от $+5^{\circ}\text{C}$ до $+30^{\circ}\text{C}$.