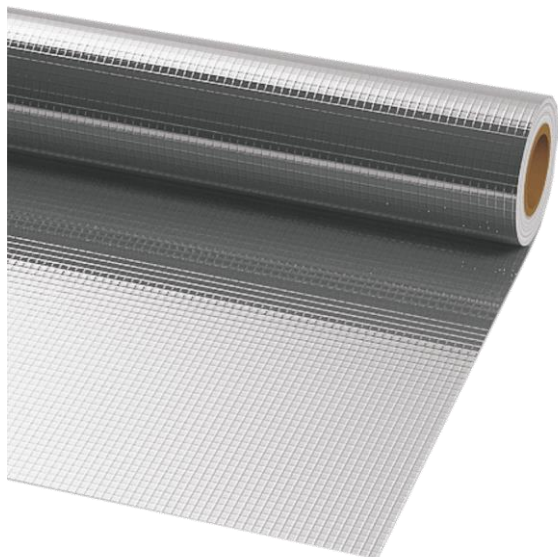


Спецификация АРМОФОЛ® ЭКСТРА

Материал на основе алюминиевой фольги и полипропиленового нетканого полотна.



АРМОФОЛ® ЭКСТРА рекомендуется использовать в производстве теплоизоляционных материалов, как покрывной слой для скорлуп из пенополистирола для утепления труб внутри помещений, а так же в качестве подкровельного пароизоляционного материала. Отлично защищает скорлупы из пенополистирола от механических повреждений.

Материал производится по ТУ 1811-064-04696843-99.

Размеры материала указаны в таблице 1.

Таблица 1.

Ширина, мм		Длина, м	
Номинальное значение	Предельное отклонение	Номинальное значение	Предельное отклонение
600, 1000, 1200, 1500	± 10	50,0	+ 0,5
		100,0	+ 1,0
		250,0	+ 2,0

Физико-механические показатели материала указаны в таблице 2.

Таблица 2.

Наименование показателей	Значение
Прочность крепления алюминиевой фольги с основой, Н/м	не менее 100
Разрывная нагрузка, Н, не менее:	
- продольное направление	100
- поперечное направление	60
Внешний вид	Материал не должен иметь разрывов, сквозных отверстий, складок

Справочные показатели указаны в таблице 3.

Таблица 3.

Наименование	Ед. изм.	Значение
Коэффициент теплового отражения поверхности, не менее	%	97
Коэффициент оптического отражения поверхности, не менее	%	90
Коэффициент паропроницаемости, не более	Мг/м ч Па	0,001

Материал должен храниться в первичной упаковке на стеллажах или поддонах в сухих закрытых вентилируемых складских помещениях, при температуре (20 ± 5) °С, относительной влажности воздуха 50–70 % и отсутствии в помещении кислотной, щелочной и других агрессивных сред.

Стеллажи и поддоны должны находиться на расстоянии не менее 1м от отопительных приборов.

Срок гарантии устанавливается 1,0 год с месяца выпуска.

Температурный диапазон эксплуатации -60 +130°С.